

CAN-Treiber für LabVIEW

Treibersoftware für LabVIEW®

LabVIEW ist ein kommerzielles Softwarepaket für den Einsatz auf Standard-Desktop-PCs und Laptops. Es findet überall dort Verwendung, wo Mess- und Analysedaten anfallen.

Der CAN-Treiber für LabVIEW ermöglicht das Senden und den Empfang von CAN-Signalen, die in einer CAN-Datenbasis (DBC-Format) definiert werden, direkt aus der LabVIEW-Anwendung heraus.

Folgende Vector Hardware-Interfaces werden unterstützt:

- > CANcardXL
- > CANcaseXL
- > CANcaseXL log
- > CANboardXL
- > CANboardXL PCIe
- > CANboardXL pxi

Eigenschaften und Vorteile

Der CAN-Treiber für LabVIEW greift ausschließlich über symbolische Namen auf die CAN-Signale zu. Die Umrechnung der CAN-Rohdaten in physikalische Werte erfolgt automatisch. Hierzu werden die Umrechnungsregeln aus der CAN-Datenbasis verwendet. Ändert sich die CAN-Buskonfiguration (z.B. Bitposition, Umrechnungsvorschrift), so muss lediglich die Datenbasis editiert werden. Die Referenzen im LabVIEW-Messaufbau können automatisch aktualisiert werden.

Funktionen

Der CAN-Treiber für LabVIEW unterstützt die gleichzeitige Verwendung von bis zu acht CAN-Kanälen. Andere Vector CAN-Softwarewerkzeuge sowie Applikationen, die mit der Vector XL-Driver-Library erstellt wurden, können zur gleichen Zeit und auf denselben Kanälen benutzt werden.

Anwendungsgebiete

Der CAN-Treiber für LabVIEW kann in allen Phasen der Entwicklung und Produktion von Fahrzeugen eingesetzt werden, wo eine signalorientierte Auswertung und Analyse von CAN-Botschaften mit LabVIEW in Verbindung mit Vector Hardware benötigt wird.

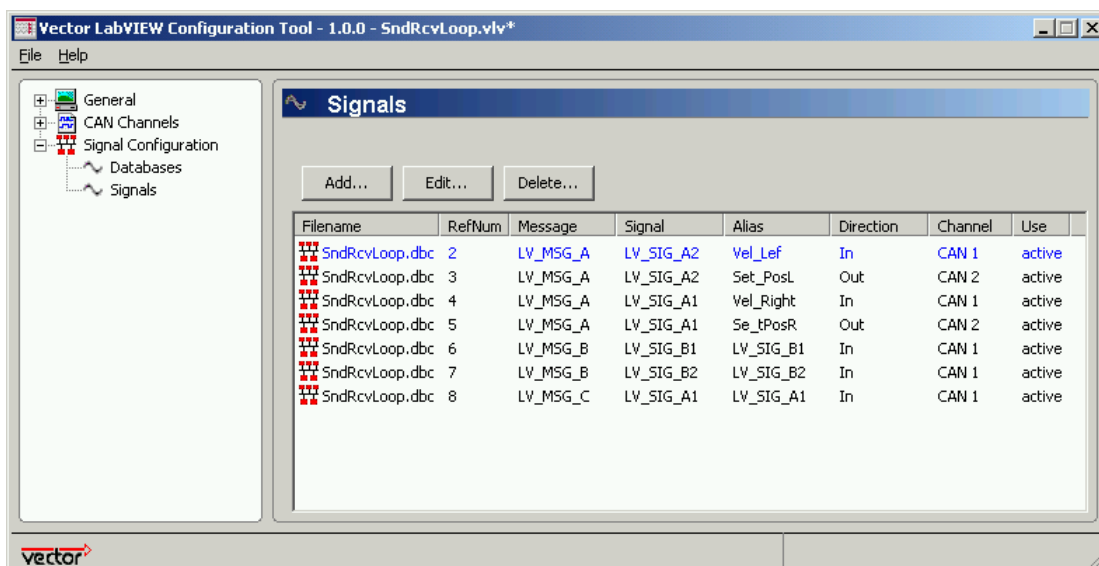
Vorraussetzungen

- > LabVIEW ab Version 7.0
- > Vector CAN-Hardware-Interface
- > Vector Treiber für CAN-Hardware ab Version 5.2

Lieferumfang

- > Treiber-DLL für LabVIEW
- > Konfigurations-Tool
- > Handbuch (PDF Datei)

LabVIEW ist ein Messsystem der Firma National Instruments.



CAN-Treiber für LabVIEW:
Zugriff auf CAN-Signale
über symbolische Namen