

CAN-Driver für DIAdem

Treibersoftware für DIAdem

DIAdem ist ein kommerzielles Softwarepaket für den Einsatz auf Standard-Desktop-PCs und Laptops. Es findet überall dort Verwendung, wo Mess- und Analysedaten anfallen.

Der CAN-Driver für DIAdem ermöglicht die Erfassung von CAN-Signalen, die in einer Vector CAN-Datenbasis (CANdb++) definiert werden.

Folgende CAN-Hardware-Interfaces werden unterstützt:

- > CANcardXL
- > CANcaseXL
- > CANcaseXL log
- > CANboardXL
- > CANboardXL PCIe
- > CANboardXL pxi
- > VN7600

Eigenschaften und Vorteile

Der CAN-Driver für DIAdem greift ausschließlich über symbolische Namen auf die CAN-Signale zu. Die Umrechnung der CAN-Rohdaten in physikalische Werte erfolgt automatisch. Hierzu werden die Umrechnungsregeln aus der Datenbasis (CANdb++) verwendet. Ändert sich die CAN-Buskonfiguration (z.B. Bitposition, Umrechnungsvorschrift), so muss lediglich die Datenbasis editiert werden. Die Referenzen im DIAdem Messaufbau können automatisch aktualisiert werden.

Funktionen

Der CAN-Driver für DIAdem unterstützt die gleichzeitige Verwendung von bis zu vier CAN-Kanälen. Andere Vector CAN-Werkzeuge sowie Applikationen, die mit der Vector XL-Driver-Library erstellt wurden, können zur gleichen Zeit und auf denselben Kanälen benutzt werden.

Es stehen zudem zwei virtuelle CAN-Kanäle für Tests ohne Hardware zur Verfügung.

Anwendungsgebiete

Der CAN-Driver für DIAdem kann in allen Phasen der Entwicklung und Produktion von Fahrzeugen eingesetzt werden, wo Messdaten anfallen, die analysiert und verglichen und zusammen mit den Ergebnissen in aussagekräftigen Berichten präsentiert werden müssen.

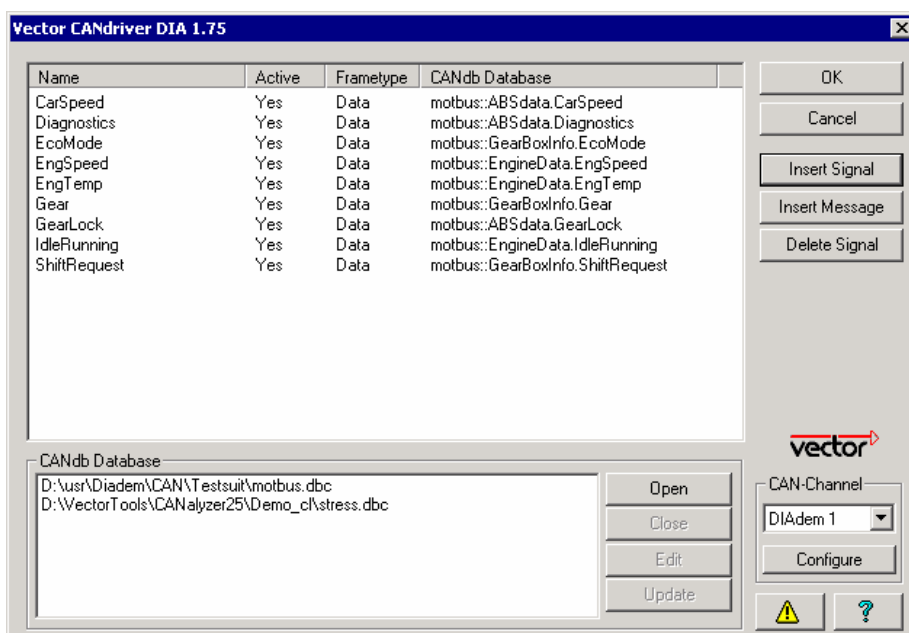
Voraussetzungen

- > DIAdem ab Version 10.2 (32 bit)
- > CAN-Hardware-Interface mit Option DDM (nachrüstbar)
- > Vector Treiber für CAN-Hardware ab Version 6.0

Lieferumfang

- > Treiber-DLL für DIAdem
- > Datenbasis-Editor zum Erstellen und Ändern von CANalyzer Datenbasen

DIAdem ist ein Messsystem der Firma National Instruments.



CAN-Driver für DIAdem: Zugriff auf CAN-Signale über symbolische Namen